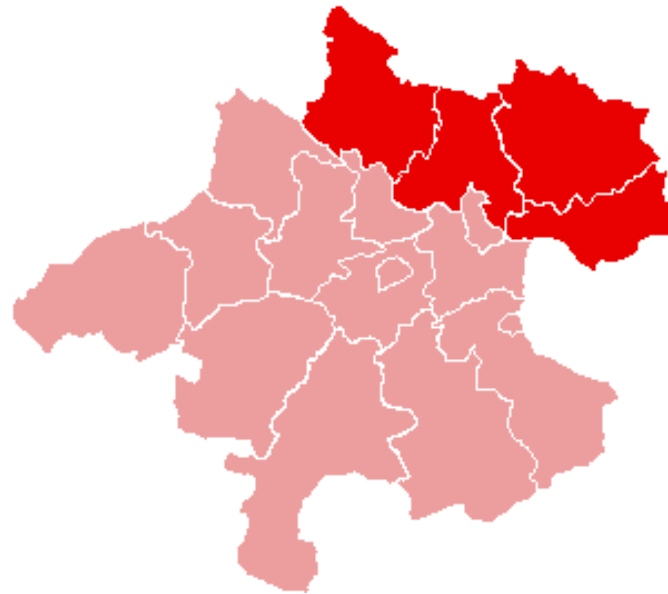


Mobilitätsmanagement in Oö. Gemeinden

Andrea Falkner
Mobilitätsmanagerin im Mühlviertel
OÖ



Das Mühlviertel in Oberösterreich





Verkehrskonzepte im Mühlviertel

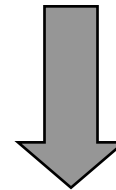
- 2001 Umsetzung des Regionalverkehrskonzeptes Donauraum Perg
 - 2002 Eröffnung des Büros als Mobilitätsmanagement Mühlviertel GmbH durch den Gemeindeverband Donauraum Perg
 - 2004 Umsetzung des Regionalverkehrskonzeptes Gusen-Aist-Naarn
 - 2006 Eingliederung des Büros in die OÖVG
 - 2006 Umsetzung des Regionalverkehrskonzeptes Oberes Mühlviertel
-
- 2 Vollzeitmitarbeiterinnen (Andrea Falkner/Mag. Barbara Penkner-Krah, Leiterinnen, Johanna Stockinger)
 - 1 Teilzeitkraft (Ernst Ahorner – Mitarbeiter ÖBB Postbus GmbH)

- Information
- Organisation
- Kommunikation
- Koordination



Optimierung des ÖV

**Reduzierung von
Zugangsbeschränkungen**



Verringerung des IV

- **Information und Beratung**

- Regionale Fahrplanauskunft
- Beratung über das Tarifangebot des OÖ Verkehrsverbundes und regionaler Ticketverkauf
- Beratung von SchülerInnen und Lehrlingen

- **Sitz der Geschäftsstelle der 3 Gemeindeverbände des Mühlviertels**

- Durchführung und Begleitung der Sitzungen
- Koordinationsstelle zwischen den Gemeinden (Gemeindeverbänden), Land OÖ, OÖ Verkehrsverbund und den Verkehrsunternehmen
- Schulung der ÖV-AnsprechpartnerInnen in den Gemeinden gemeinsam mit der Gesamtverkehrsplanung des Landes OÖ
- Teilnahme an Umweltausschusssitzungen (auf Wunsch der Gemeinden)

- **Bewerbung des ÖV-Angebotes und Kommunikation**
 - Regelmäßige Informationen über das ÖV-Angebot für Gemeinden und Fahrgäste
 - Durchführung von praktischen Trainings
 - Teilnahme an Veranstaltungen und Messen
 - Unterstützung von Gemeinden, Vereinen und Gruppen bei Aktionen
 - Vorträge in Schulen
- **Weiterentwicklung der regionalen Verkehrskonzepte**
 - Begleitung der Fahrplangespräche mit dem zuständigen Verkehrsplaner
 - Qualitätssicherung, Kontrollfahrten
 - Beschwerdemanagement
 - Aufnahme und Koordination von Wünschen und Anregungen
 - EU-weite Ausschreibung bedingen verstärkte Schulbetreuung, Umsetzung 2016 mit 2 Jahren Vorlaufzeit im Bezirk Perg
- **Kooperationsprojekte**
 - Kooperation mit klima:aktiv (ÖV-Schnupperticket)
 - Kooperationen mit Betriebsräten und Lehrlingsbeauftragten (Engel, Praher)

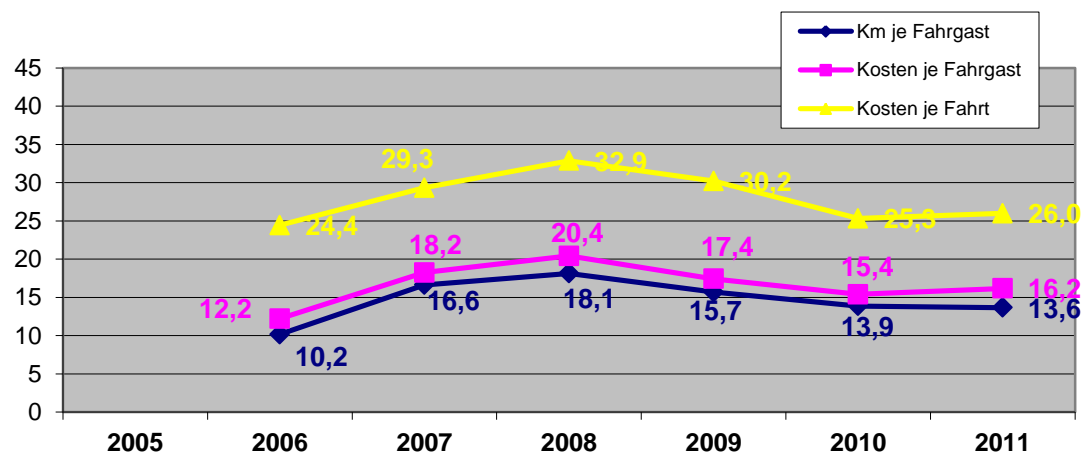
- **Schnupperticket für Bürgerinnen und Bürger**
- **Evaluierungen der bedarfsorientierten Verkehre (Rufbussysteme)**
- **Fahrplangespräche**
- **Mappe für ÖV-Ansprechpartnerinnen und Ansprechpartner**
- **Autofreier Tag oder Europäische Mobilitätswoche – Unterstützung bei Sponsoring**
- **Teilnahme bei Solarrally, Tag der Nachhaltigkeit, Mobilitätsmessen, Auftritt bei Seniorenveranstaltungen ...**
- **Auftritt auf Webseite der Gemeinde**
- **Bürgermeisterbriefe bzw. Gemeindezeitung für ÖV-relevante Informationen**
- **Marketingmaßnahmen wie Auslobung eines Gewinnspieles über die Gemeindeebene**

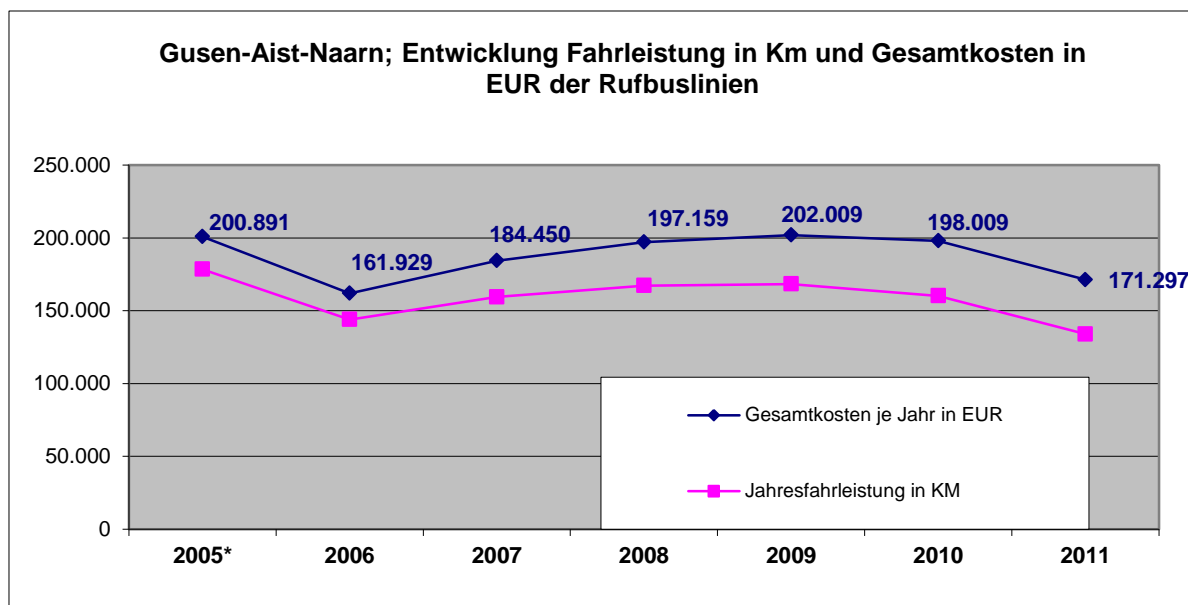
Resümee Schnupperticket Fakten

- 69 Gemeinden über 36 Monate
- Förderung von 50% der Nettokosten durch klima:aktiv
- 2.719 ausgestellte Monatskarten
- Wert € 238.727,40
- Auto-KM-Einsparung 3.028.670 km
- 94810 gesparte Wege
- rd. 309 Tonnen CO₂ Einsparung im Oberen Mühlviertel
- 20 Gemeinden im Mühlviertel führen das Gemeindeticket weiter

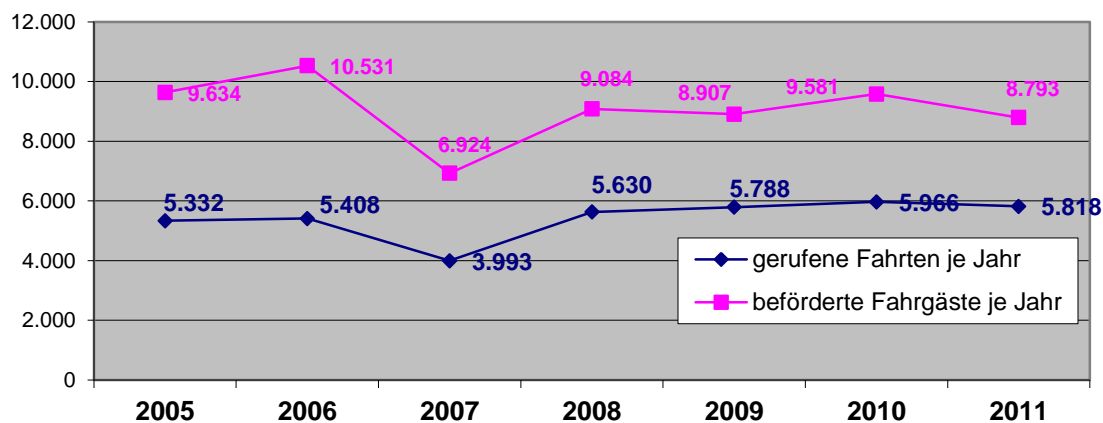


Oberes Mühlviertel; Entwicklung der Leistungsindikatoren 2005 - 2011





**RVK Donauraum-Perg; Entwicklung der gerufenen Fahrten und
der beförderten Personen der Rufbuslinien 2006 - 2011**



Alles rund um den Öffentlichen Verkehr



1	MobiTipp Perg	3
1.1	Die Aufgaben von MobiTipp Perg	3
1.2	Aufbau und Organisation	4
2	Der OÖ Verkehrsverbund	5
3	Abteilung Gesamtverkehrsplanung und Öffentlicher Verkehr des Landes OÖ	6
4	Die Regionalverkehrskonzepte	7
4.1	Regionalverkehrskonzept Donauraum Perg (RVDP)	8
	Die Eckpunkte des Regionalverkehrskonzeptes Donauraum Perg	8
4.2	Regionalverkehrskonzept Gusen-Aist-Naarn	8
	Die Eckpunkte des Regionalverkehrskonzeptes Gusen-Aist-Naarn	9
4.3	Regionalverkehrskonzept Oberes Mühlviertel	9
	Die Eckpunkte des Regionalverkehrskonzeptes Oberes Mühlviertel	10
5	Die Gemeindeverbände	10
5.1	Die Aufgaben dieser Gemeindeverbände umfassen	11
5.2	Die Gremien der Gemeindeverbände	11
6	Ihre Aufgabe als ÖV-Ansprechpartner	12
6.1	Fahrplanauskunft	12
6.2	Preise im OÖVV	16
6.2.1	Die Fahrkarten im OÖVV	17
6.2.2	Ermäßigungen im OÖVV	19
6.2.3	Preisauskunft im OÖVV	21
7	SchülerInnen und Lehrlingsfreifahrt	22
8	Bedarfsorientierte Verkehre – Der Rufbus	24
9	Mobil sein – dabei sein: Das Training für den ÖV	24
10	Vorträge und Veranstaltungen von MobiTipp	24
11	Die Zukunft im Öffentlichen Verkehr	24

Einladung an die ÖV-Partnerinnen

8. Oktober 2013 in Freistadt und Vyssi Brod

Ein Dankeschön für die wichtige Arbeit vor Ort in den Gemeinden
121 Partnerinnen und Partner
Motto: Alte Spuren Neue Wege
Gemeinsames Essen, Fachreferat über geplante
Infrastrukturmaßnahmen im Mühlviertel und Übergabe der ÖV-Mappe

Mobil sein – dabei sein

Training und Vortrag – Gemeinde Bad Kreuzen

6. Juni 2013

Insgesamt nehmen 13 Personen teil

- 09.00 Uhr Vortrag im Gemeindeamt Bad Kreuzen
- 10.00 Uhr Abfahrt mit Linie 373 nach Perg Schulzentrum
- 10.42 Uhr Abfahrt mit Donauuferbahn nach Linz
- 11.25 Uhr Ankunft Linz Hauptbahnhof
- 11.30 – 12.15 Uhr Mittagspause (Essen im Bahnhofsbereich)
- 12.15 – 13.00 Uhr Führung, Fahrkartenautomatenschulung
- 13.15 Uhr Fahrt mit Obus und Straßenbahn zum Krankenhausviertel
- 14.35 Uhr Rückfahrt mit Donauuferbahn nach Perg Schulzentrum
- 15.25 Uhr Abfahrt mit Linie 373 nach Bad Kreuzen
- 16.00 Uhr Ankunft Bad Kreuzen Schulzentrum



Freistadt				
Freistadt Stifterplatz	nach	Linz	Kernzonenaufpreis	
Zonen		9	8	
benutzte Verkehrsmittel		mit der Bahn	mit dem Bus	
Einzelfahrt		8,40 €	7,50 €	1,00 €
Einzelfahrt ermäßigt		4,60 €	4,10 €	0,60 €
Einzelfahrt Halbp reis		4,20 €	3,80 €	0,50 €
Tageskarte		16,80 €	15,00 €	2,00 €
Tageskarte ermäßigt		9,20 €	8,20 €	1,20 €
Tageskarte Halbp reis		8,40 €	7,50 €	1,00 €
Wochenkarte		29,20 €	25,70 €	7,40 €
Monatskarte		94,90 €	86,00 €	21,60 €
Jahreskarte		928,00 €	841,00 €	211,00 €
- Kinder bis 6 Jahre in Begleitung und Tiere fahren im OÖVV gratis - Kinder zwischen 6 und 14 Jahre, Jugendliche von 15 bis 21 Jahren und Senioren fahren zum ermäßigten Preis - Beeinträchtigte, Schwerkriegsbeschädigte und Blinde fahren zum halben Preis - Darüber hinaus gelten Ermäßigungen mit VORTEILScard Senior, VORTEILScard Familie, VORTEILScard Spezial und VORTEILScard Blind				
Im OÖVV gilt "freie Verkehrsmittelwahl" - stehen für die von Ihnen gekaufte Verbindung mehrere Verkehrsmittel oder Fahrtrouten zur Verfügung, dürfen Sie frei wählen. Achten Sie aber darauf, dass Sie nicht mehr Zonen als bezahlt durchfahren.				
Die Wochen- und Monatskarten des OÖVV sind übertragbar - Sie dürfen sie also gerne an Verwandte und Bekannte verborgen. Die Gültigkeit dieser Karten beginnt immer mit dem Tag, an dem die Karte gekauft wurde.				
Kostenvergleich/Monat (Strecke nach Linz)				
PKW (reine Benzinkosten)	154,19 € Grundlage 7l/100 km; Dieselpreis € 1,412 ¹⁾	PKW (amtliches Kilometers geld) ²⁾	655,20 €	
Monatskarte des OÖVV	94,90 €	Monatskarte des OÖVV	94,90 €	
Ersparnis mit dem OÖVV	-59,29 €	Ersparnis mit dem OÖVV	-560,30 €	

QR-Code

Wurde für rund 60 Gemeinden erstellt

QR Code im Öffentlichen Verkehr

Rufen Sie mit dem Mobiltelefon und QR Code online die Abfahrtszeiten ab: Einfach QR Code mit dem Mobiltelefon und einem entsprechenden Reader scannen. Sofort erhalten Sie die als nächstes abfahrenden Busse an dieser Haltestelle.

**Sie haben noch keine Reader Software am Handy?
Gehen Sie online auf www.oeevv.at - hier haben wir für Sie die wichtigsten aufgelistet!**



Ermöglicht Abruf der nächsten ÖV-Verbindungen direkt an der Haltestelle
Laminierte Matrix 3x3 cm zur Anbringung an der Haltestelle/Alurahmen
Voraussetzung: Internetfähiges Handy, Smartphone, Software kostenlos

OÖVV Jugendticket Netz für Schülerinnen, Schüler und Lehrlinge in OÖ um € 60,00

Alle Schülerinnen und Schüler und alle Lehrlinge haben ab 1. September 2013 die Möglichkeit zwischen dem Schüler-Ticket/Lehrlings-Ticket um € 19,60 und dem **neuen Jugendticket-Netz um € 60,00** zu wählen. Gültig ist dieses neue Ticket für alle Schülerinnen, Schüler und Lehrlinge unter 24 Jahren mit Familienbeihilfebezug ab 1. September 2013 bis 31. August 2014. Alle Öffentlichen Verkehrsmittel zu beliebigen Fahrten in OÖ sind damit benützbar einschließlich Orts- und Stadtverkehre, der Pöstlingbergbahn und der Rufbusse.

Vorteile des Jugendtickets-Netz auf einen Blick: Alle Fahrten, die mit dem Schüler-Ticket nicht möglich waren, wie zum Beispiel vom Nebenwohnsitz, Internat, Wohnort zweier Elternteile, Musikschulbesuche, Hortbesuch, Wochenendfahrten, Pflichtpraktika, Fahrten zu dislozierten Unterrichts- bzw. Ausbildungsstätten, in der Freizeit, mit Rufbussen, in Stadt- und Ortsbussen.

Das Jugendticket-Netz muss beantragt werden. Formulare gibt es in der Schule, beim Lehrherren und bei den Verkehrsunternehmen, Passfoto, Antrag vollständig ausfüllen, Zahlungsbeleg über € 60,00 vorlegen und bei einem beliebigen OÖVV-Verkehrsunternehmen abgeben. Ticket abholen. Nicht EU-Bürger benötigen außerdem eine Bestätigung des Finanzamtes über den Bezug der Familienbeihilfe.

Herkömmliches Schüler/Lehrlings-Ticket um € 19,60. Dies entspricht der bisherigen Schülerfreifahrt und berechtigt zu Fahrten nur für den am Ausweis eingetragenen Weg vom Wohnort zur Schule bzw. Ausbildungsstätte.

Für alle Detailfragen stehen wir Ihnen gerne zur Verfügung oder besuchen Sie unsere Webseite unter: <http://www.ooevv.at/index.php?id=2345>

Kontakt: MobiTipp Perg – Die Nahverkehrsinfo Mühlviertel, Linzerstraße 2, 4320 Perg,
Telefon +43 (07262) 53 8 53 www.perg.mobitipp.at email: office@perg.mobitipp.at



Marktgemeinde
Bad Kreuzen



BAD KREUZEN

AMT

TOURISMUS

VERANSTALTUNGEN

WIRTSCHAFT

VEREINE & KULTUR

Zahlen & Fakten

Kneippen

Pfarrleben

Freizeit & Sport

Bildung & Kinderbetreuung

Jugend

Gesundheit & Soziales

Bauen & Wohnen

Umwelt & Verkehr

Einsatzorganisationen

Jobbörse

Telefonbuch

Zimmer im Strudengau

Ankunft:

< März 2013 >						
Mo	Di	Mi	Do	Fr	Sa	So
25	26	27	28	1	2	3
4	5	6	7	8	9	10
11	12	13	14	15	16	17
18	19	20	21	22	23	24
25	26	27	28	29	30	31
1	2	3	4	5	6	7

Nächte Zimmer Kinder?

2 1 ☐

Personen Kinder*

Zimmer 1 1 ☐

Fahrplanauskünfte

Sie suchen eine bestimmte Bus- oder Bahnverbindung oder haben allgemeine Fragen zum öffentlichen Verkehrsnetz?



Unter www.perg.mobitipp.at werden Sie sicher fündig!

Kontakt:

MobiTipp Perg – Die Nahverkehrsinfo Mühlviertel,
Linzerstraße 2, 4320 Perg,
Telefon 07262 538 53,
Internet: www.perg.mobitipp.at
E-Mail: office@perg.mobitipp.at



MobiTipp Perg steht Ihnen für Fahrplan- und Preisauskünfte bzw. Fahrkartenverkäufe im OÖ Verkehrsverbund-tarif von Montag bis Freitag 8.30 Uhr bis 12.30 Uhr und nach Vereinbarung am Nachmittag zur Verfügung.

Fahrpläne zum Downloaden finden Sie [>>>hier](#)

Tariftafel gültig ab 01.01.2013

Tarifinformation - **Ermäßigungen**

Dieser Link berechnet die Zonenanzahl, die Grundlage des Tarifes ist:
<http://www.ooevw.at/index.php?id=623>

Infos

Informationen über die OÖVV-Jahreskarte (Stand Aug. 2012) [>>>hier](#)

ONLINE ORTSPLAN

ÄRZTE DIENST

Den jeweiligen diensthabenden Arzt erreicht man über das Rote Kreuz unter der **Telefonnummer 141**.

Den aktuellen Ärztedienstplan finden Sie auf der Homepage des Roten Kreuzes [>>>hier](#).

NEU: 24-Stunden Auskunftsservice der Apotheken in ganz Österreich unter der **Telenfonnummer 1455**.

AKTUELLES

[aktueller Bürgermeisterbrief](#)

[Veranstaltungskalender 2013](#)
(Stand vom 06.03.2013)

[Reinigungskraft gesucht](#)

[Kindergarteneinschreibung](#)

[FSME-Impfkation 2013](#)

[Winterdienstplan 2012/13](#)

[Heizkostenzuschuss 2012/2013](#)

[Energiespargemeinde - Online-Check](#)



Marktgemeinde
Haslach a. d. Mühl



Gemeindeamt
Freizeit & Tourismus
Vereine & Organisationen
Wirtschaft
Gesundheit und Soziales
Ortschronik
Digitaler Ortsplan

- help.gv Lebenslagen
- Gewalt
 - Kfz
 - Aufenthalt und Visum
 - Führerschein
 - Geburt
 - Heirat
 - Personalausweis
 - Pflegevorsorge
 - Reisepass
 - Todesfall
 - Umzug
 - Vereine
 - Wahlen

- Gesundheit - Lebenslage
- Bewegung
 - Ernährung
 - Geburt
 - Gesund im Alter
 - Impfungen



Schnupperticket des OÖ Verkehrsverbundes

Die Marktgemeinde Haslach a.d.M. stellt gegen eine geringe Gebühr "Schnuppertickets" nach Linz zur Verfügung.

Es gibt 3 Tickets nach Linz.

Entlehnungsgebühr/Tag Ticket Linz (inkl. Kernzone): € 5,- hin- und retour

Ob Sie mit Bus oder Bahn fahren spielt keine Rolle!!!

Vorreservierung im Gemeindeamt bei Frau Drachsler unter (07289) 71750 oder per Mail an drachsler@haslach.ooe.gv.at!


Bitte informieren Sie sich  **HIER** über die Ausleihbedingungen.





Wetter

07.03.2013

 wolkig

2°C bis 10°C

WIND 2,9 KM/H

Ferienreg. Böhmerwald



TUK Haslach



Tourismus und Kultur
Zentrum **Vonwiller**

Hansbergland





Marktgemeinde
Vorderweißenbach



[Home](#) | [Vereine](#) | [News-Archiv](#) | [Termine](#) | [Kontakt](#) | [Links](#) | [Ortsplan](#)



MARKTGEMEINDE

BÜRGERSERVICE

FREIZEIT & TOURISMUS

WIRTSCHAFT

BILDUNG

KULTUR

BÜRGERSERVICE

[Amtsblatt](#)
[Amtstafel](#)
[Anfrage & Email](#)
[Bauverhandlungen](#)
[Fahrplan / VorteilsTICKET](#)
[Förderungen](#)
[Formulare](#)
[Freie Wohnungen](#)
[Fundgegenstände](#)
[Gebührenordnung](#)
[Kostenlose Rechtsberatung](#)
[Mobiles Essen](#)
[Themen A-Z](#)

NÄCHSTE TERMINE

Donnerstag, 07. März 2013
Anbetung bis 19.00: Heilige Messe
[mehr »](#)

Donnerstag, 07. März 2013
Jahreshauptversammlung
[mehr »](#)

Freitag, 08. März 2013
Spieiroas
[mehr »](#)

Fahrplanauskunft

VON

NACH

Datum Uhrzeit

☒ Abfahrt ☐ Ankunft

SUCHEN

Die Fahrplanauskunft informiert Sie über mögliche öffentliche Verkehrsverbindungen zu Ihrem gewünschten Zielort. Wählen Sie aus von WO nach WO Sie WANN kommen möchten und klicken Sie auf „Suchen“.

VorteilsTICKET

Das Bürgerservice der Marktgemeinde Vorderweißenbach

„mit dem Bus um € 4.- nach Linz und wieder retour“

Das VorteilsTICKET ist eine Verkehrsverbund-Monatsstreckenkarte, die von den GemeindebürgerInnen tagweise entliehen werden kann.

Mit dem Ticket können die BürgerInnen von Vorderweißenbach um € 4.- nach Linz und wieder retour fahren. Das Ticket umfasst auch die Kernzone von Linz, somit können auch die öffentlichen Verkehrsmittel im Linzer Stadtgebiet benutzt werden.



(c) belvederebaden.ch



ÄRZTE-BEREITSCHAFT



NOTRUFNUMMERN



TELEFONBUCH



FAHRPLANAUSKUNFT ÖÖVV



WETTER

Aktuelles



ÖSTERREICHISCHES ROTES KREUZ

Aus Liebe zum Menschen.

Berufsfindungspraktikum beim Roten Kreuz!

Das Rote Kreuz Bad Leonfelden bietet jungen Menschen im Alter zwischen 17 und 25 Jahren die...

[» lesen Sie mehr ...](#)



MUSIK **4** MITTAG

PREISTRÄGER- KONZERT PRIMA LA MUSICA

Musikschüler aus Vorderweißenbach präsentieren sich

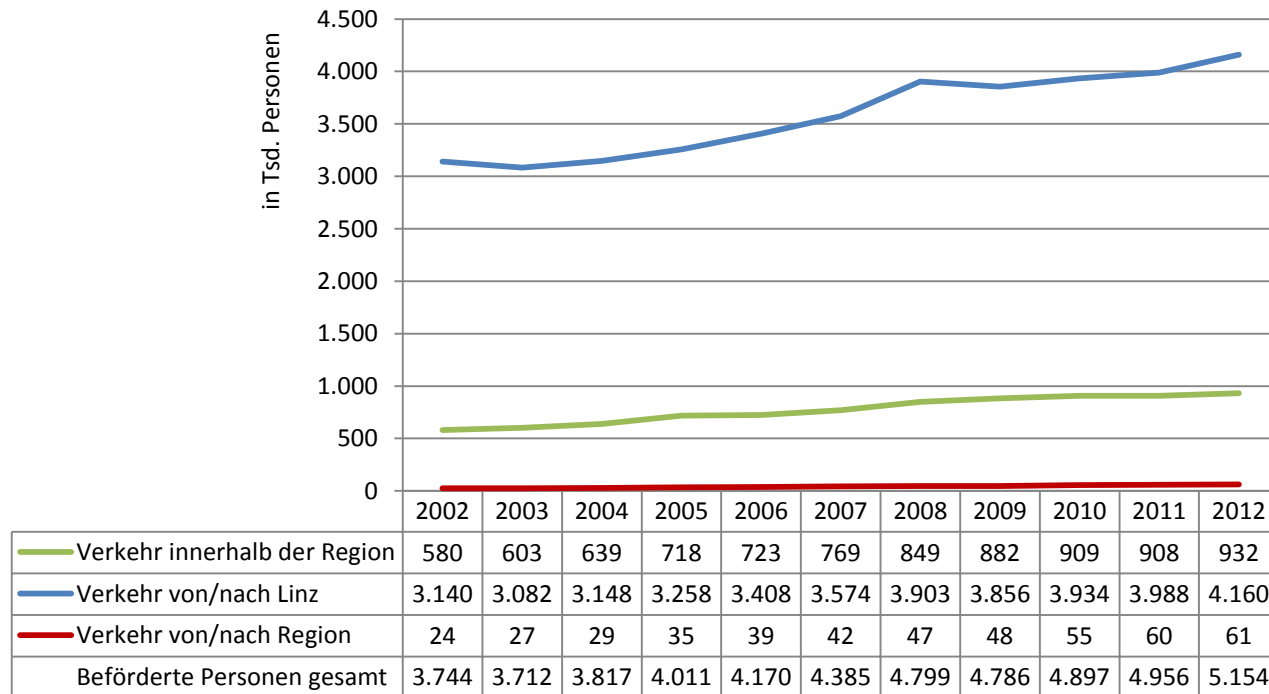
Sonntag, 17. März 2013

10.30 Uhr

Vortragssaal im Amtsgebäude
der Marktgemeinde
Vorderweißenbach

Mühlviertel Pendlerfrequenz

Zusammensetzung beförderte Personen



Datenquelle: gesamte Verkaufsdaten im OÖ Verkehrsverbund/Abteilung Controlling/Clearing 2002 bis 2012

Achtung: Ohne Schülerinnen und Schüler, Lehrlinge und ohne Haustarife

Ein Beförderungsplus von 37,6% im gesamten Mühlviertel

Unser Team



Andrea Falkner
(Büroleitung)



Mag. Barbara Penkner-Krah
(Büroleitung)



Johanna Stockinger



Ernst Ahorner
(ÖBB Postbus GmbH)

Beratungszeiten:

**Montag bis Freitag, von 08.30 Uhr bis 12.30 Uhr
und nach telefonischer Vereinbarung**

Unsere Adresse

MOBITIPP
Nahverkehrsinfo Mühlviertel

Linzerstraße 2
4320 Perg

Tel. +43 (7262) 53 8 53
Fax. +43 (7262) 53 8 53-30
office@perg.mobitipp.at
www.perg.mobitipp.at



Vielen Dank für Ihr Interesse!